

# Machen Sie **Design** zum Element Ihres **Gartens.**



garten  
+  
design  
*collection*



Sichtschutz und  
Designelement.  
KNUMOX Aero.

## Setzen Sie Akzente in der Gestaltung.

Jedes einzelne Blatt, das die Natur für Ihren Garten gestaltet, ist ein Meisterwerk des Designs. Um sich bei der Gartengestaltung damit messen zu können, braucht es besondere Objekte.

Die garten+design collection eröffnet Ihnen vielfältige Möglichkeiten, gestalterische Ausrufezeichen zu setzen.

In dieser Kollektion finden Sie Elemente, die in jedem Umfeld zur echten Sehenswürdigkeit werden.

Einzigartige Grills, aber auch exklusive Skulpturen aus dem vielseitigen Werkstoff Beton machen den Garten zum Designerlebnis.



Einfach und bequem: Bestellen Sie z.B. Reinigungs- und Pflegemittel oder den Beefer einfach online unter [www.metten-shop.de](http://www.metten-shop.de)

Einzigartige Kunstwerke  
aus dem Bergischen Land.

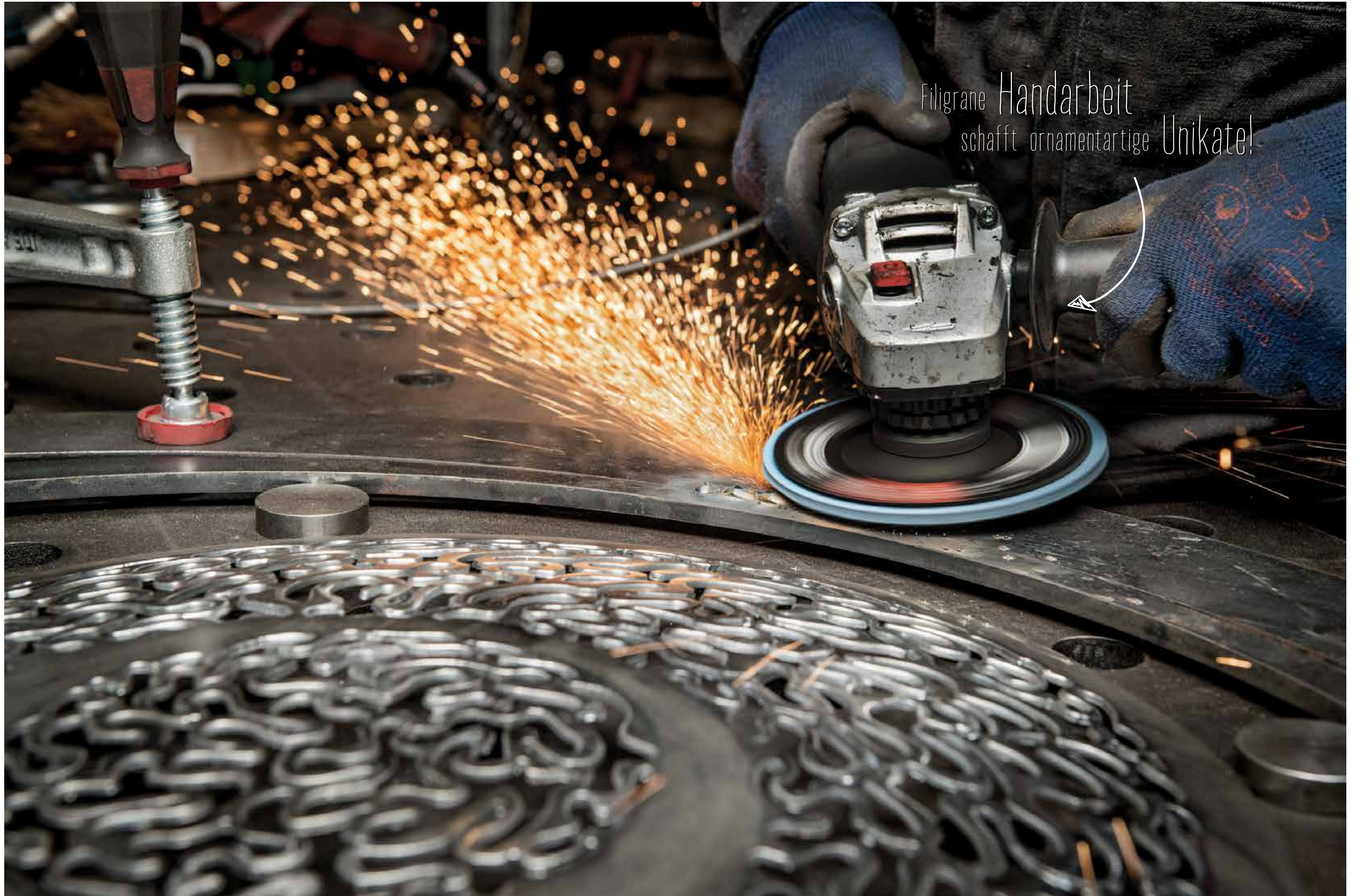


Einzigartige Kunstwerke aus Stahl schaffen die Künstler Stephan Leuschner & Andrea Barnett. In filigraner Handarbeit schneiden sie ornamentartige Formen aus Stahl heraus und schaffen somit Unikate, die Terrassen und Gärten optisch bereichern. Sowohl mit unbehandelter Oberfläche, als auch mit künstlich gerosteter Optik. Erhältlich in vielen verschiedenen Größen.



UNIKATE  
aus Stahl.

Filigrane Handarbeit  
schafft ornamentartige Unikate!



Stephan Leuschner schafft  
mit Leidenschaft und Präzision  
eindrucksvolle Stahlkunstwerke.



Künstlich angerosteter Stahl gibt den  
aussermittigen Kreisen ihre Patina.  
Die organische Form erzeugt span-  
nungsreiche Sichtachsen und setzt  
einen kunstvollen Akzent.





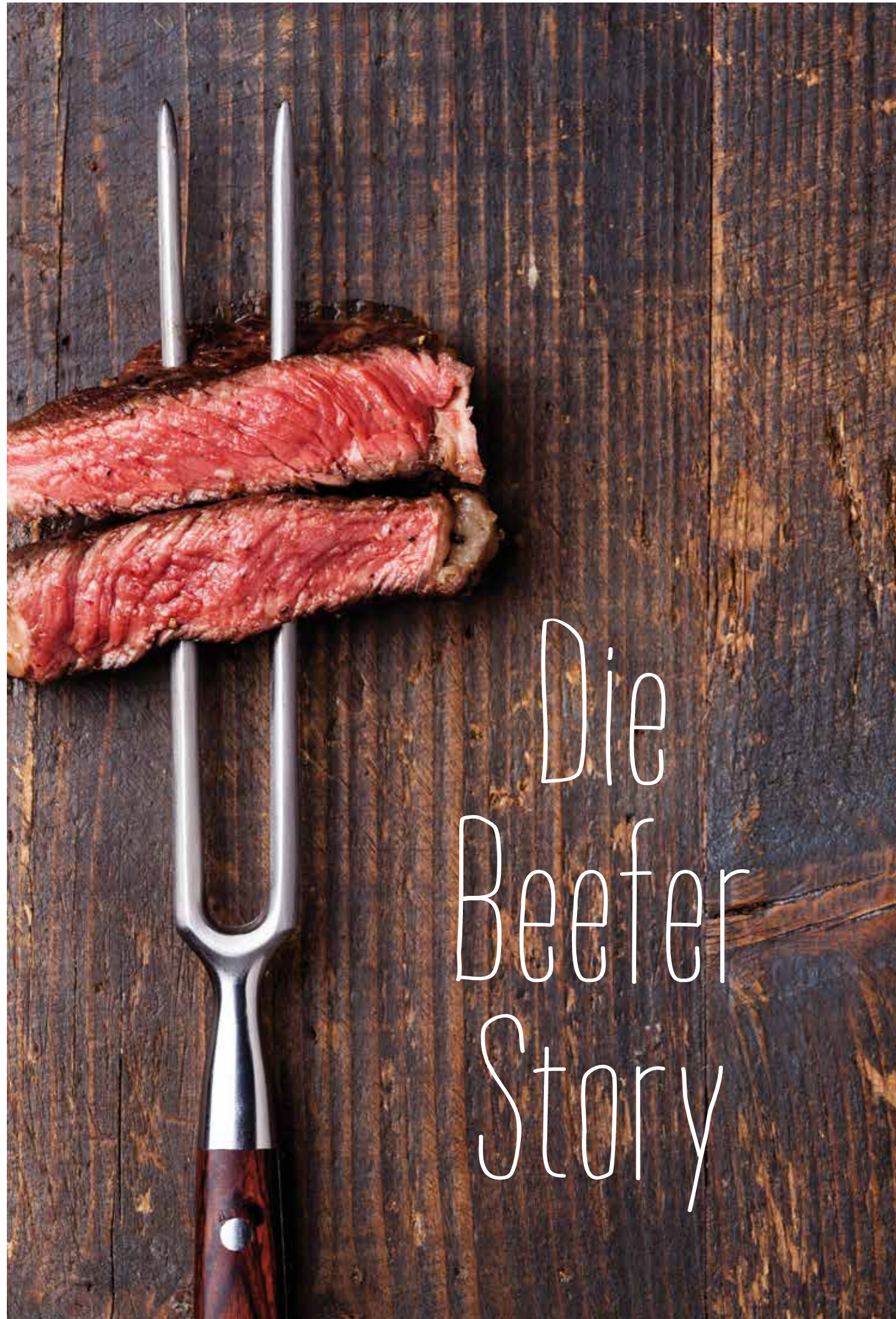
# Der heisseste Grill Deutschlands



800° Hitze sorgen für  
einen einzigartigen Steakgenuss.



Sie wollten immer schon Ihr Steak zubereiten wie New Yorks Kult-Steakhäuser? Oder auch Thunfisch, Jakobsmuscheln, Lachs, Krustentiere? In einem Hochtemperatur-Grill bei 800 °C? Dann gönnen Sie sich den heißesten Grill Deutschlands, von dem prominente Kochprofis begeistert sind: den Beefer. Durch einen keramischen Hochleistungsbrenner und Infrarotstrahlen von oben wird die extreme Hitze von ca. 800 °C erreicht – übliche Gasgrills kommen auf etwa 300 °C. Die ungewöhnlichen Temperaturen brennen in Sekunden eine karamellierte Kruste mit perfekten Röstaromen ins Fleisch. Durch die reine Oberhitze bleibt das Verbrennen heruntertropfenden Fleischsaftes aus. In der Gastroschale aufgefangen lassen sich daraus herrliche Soßen zubereiten. Beefer + Qualitätsfleisch = beste Voraussetzung für eine Explosion der Geschmacksknospen. Guten Appetit!



# Die Beefer Story

Beefer:  
Rostfreier, teils emaillierter  
Edelstahl. "Made in Germany".  
Von Hand montiert. Wiegt 15 kg.  
Für ca. 699 Euro.



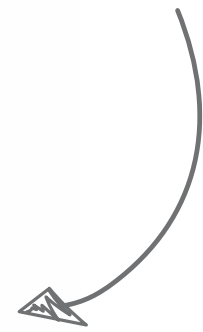
Ertüfelt haben den High-tech-Gill drei Schulfreunde aus Königswinter: Frank Hecker, Marc Kirwald und Frantz Konzen. Während des Urlaubs mit seiner Frau Susanne im Sommer 2011 aß Frank Hecker in Brooklyn das Steak seines Lebens. „Das darf bitteschön kein einmaliges Erlebnis bleiben“, sagte sich der 44-Jährige und ging dem unvergleichlichen Genuss auf den Grund. In grillinvestigativen Anstrengungen

fand er heraus: Das Geheimnis liegt bei 800 °C. Gemeinsam mit seinem Grundschulfreund Marc Kirwald knobelte er an dem leistungsstarken Grill für Jedermann. Besonders hilfreich: Kirwald kommt genau aus dieser Branche. Sie schraubten so lange daran herum, bis sie ihre Vorstellungen im Prototyp wiederfanden. Und hier kam der dritte im Bunde zum Einsatz: Frantz Konzen, ebenfalls Schulfreund, aber mit Metallbaube-

trieb. Er verlieh dem Beefer die schöne Gestalt. Allein durch Mund-zu-Mund-Propaganda verkauften sich die ersten Geräte. Ein weiterer Vorteil: Frank Hecker ist TV-Regisseur für diverse Kochshows. Er machte Tim Mälzer auf die Erfindung von ihm und seinen Kumpels aufmerksam – und der wurde in kürzester Zeit zum ersten und größten Beefer-Fan. Eine heiße Erfolgsgeschichte! Und eines ist sicher: Es bleibt spannend.

# ARTON.

Kunst im Garten.  
Skulpturen aus Beton.



ARTON-Skulptur „Emotions“ von Jörg Bolling.

Die ARTON GALERIE hat sich zum Ziel gesetzt, die künstlerische Auseinandersetzung mit Beton zu initiieren und Bildhauern den Anreiz zu bieten, die gestalterischen Möglichkeiten des bisher eher selten genutzten Werkstoffs zu erproben. Das Thema Skulpturen zeigt auf eindrucksvolle Weise, welch großes Potential im Werkstoff Beton bzw. Steinguss, wie der Werkstoff in der Kunst genannt wird, liegt. Im Steinguss herrschen andere Arbeitsbedingungen als im Atelier des Künstlers. Der Künstler braucht hier

den Dialog mit einem Partner, einem erfahrenen Werkmeister.

Neun namhafte Künstler (alle sind Mitglieder im BFB Bund freischaffender Bildhauer Baden-Württemberg) machen den Anfang und haben sowohl figurliche als auch abstrakte oder zeitgenössische Kunst in Beton umgesetzt. Je Kunstwerk steht eine signierte, limitierte Auflage von 30 Steinguss-Exemplaren zur Verfügung. Kunst, die durch die Reproduzierbarkeit in Beton erschwinglich wird.





ARTON-Skulptur „Swirl“ von Heike Endemann.



PREISBEISPIEL:

Swirl von  
Heike Endemann  
ca. 5.300 Euro.



ARTON-Skulptur „Der andere Zustand“ von Walter Bausenhardt.

Limitierte Auflage.  
Erschwingliche Preise.



ARTON-Skulptur „Würfelturm“ von OMI Riesterer.

Der Werkstoff Beton zeichnet sich durch eine unglaubliche Vielseitigkeit aus, lässt sich in jede beliebige Form gießen und dann weiter frei bearbeiten. Farbige Zuschläge oder Einfärbungen und zahlreiche Bearbeitungsmöglichkeiten der Oberfläche durch Strahlen, Polieren, Schleifen und Samtieren bringen viele interessante Strukturen hervor.



Hier finden Sie eine  
Übersicht über unsere  
Arton-Skulpturen.





# AUSSENKÜCHE



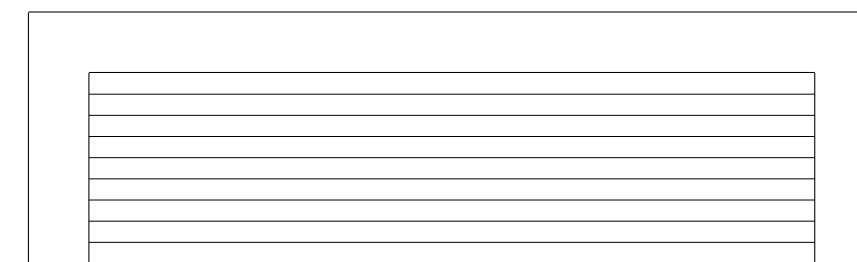
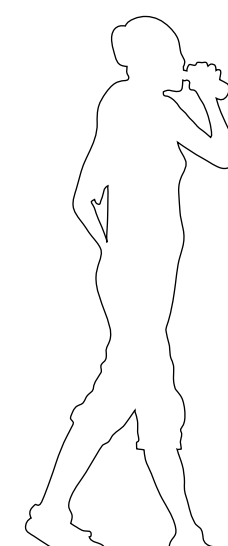
Kochen unter freiem Himmel – nicht nur ein Hochgenuss, sondern auch ein Synonym für echtes Wohlbefinden. Die Outdoor-Küche von METTEN Stein+Design bietet neben Kochfeld und Spüle eine großzügige Arbeitsfläche aus hochverdichtetem Beton, auf der die frisch geernteten und gereinigten Gartenkräuter gehackt und zurechtgeschnitten werden können. Das elektronische Kochfeld Teppan Yaki steht für hohen Grillkomfort und ist für den Einsatz im Garten äußerst gut geeignet.

Auch außerhalb der Kochzeit ist die Outdoor-Küche ein echter Blickfang: Pure Formen, stimmige Proportionen und schlichter, äußerst dichter Sichtbeton – das ist das Rezept für dieses elegante Möbelstück. Lamellenartige Rhombusleisten (bauseits) verkleiden den Stauraum unterhalb des Betonelementes, wodurch Design und Funktionalität in Einklang stehen.

Machen Sie Ihren Garten zur Aussenküche.  
Auf Wunsch mit Spüle, Armatur und Kochfeld.



Aussenküche Sichtbeton Sandbeige  
in 280x80x90 cm schon ab ca. 1.990 Euro  
ohne Einbauteile.

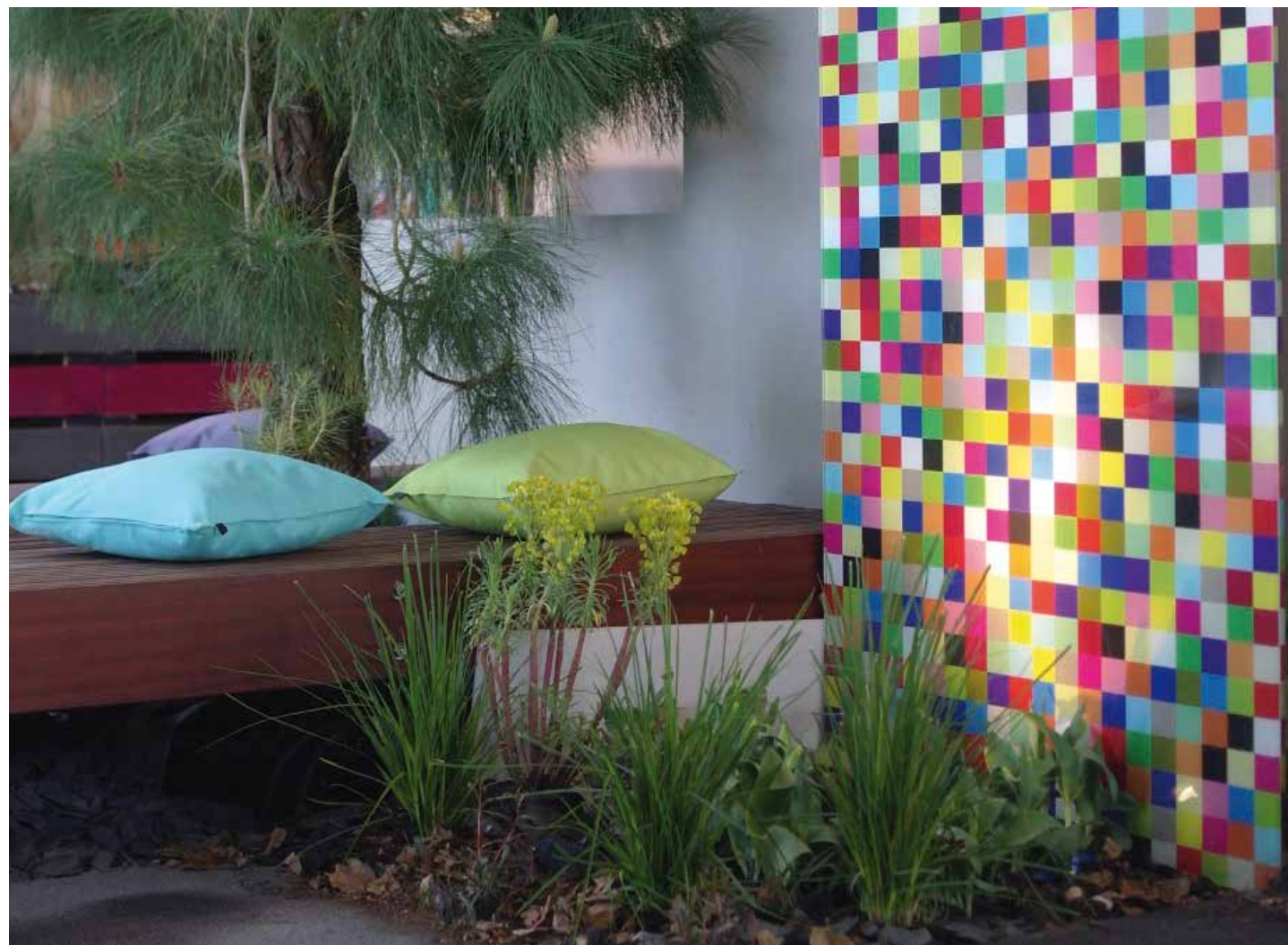


Gestalten Sie  
Freiräume  
in Ihrem Garten.

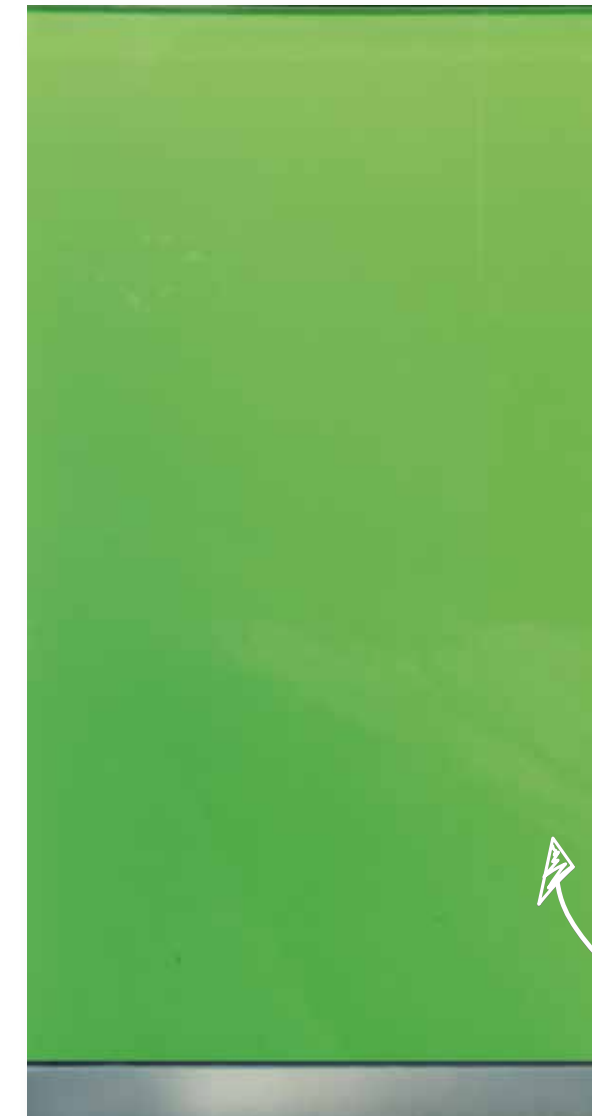


K  
N  
U  
M  
O  
X





Die KNUMOX AERO Elemente werden aus zwei Scheiben nicht vorgespannten Glases unter hohem Druck und Hitze mit einer transparenten Sicherheitsfolie verbacken.



Preisbeispiel:  
KNUMOX Aero Apple  
190 x 100 x 2,3 cm  
ca. 1.800 Euro.



Die Oberfläche der KNUMOX AERO-Elemente besteht durch Reinheit und Glanz. Je nach gewählter Ausführung und Lichteinfall lassen sich reizvolle Akzente mit Licht, Schatten, und

Spiegelungen setzen. Geraden Formen und kräftigen Farben der KNUMOX AERO-Elemente bieten dem Planer Freiräume für das Spiel mit der natürlichen Umgebung und Pflanzen.



leuchtend

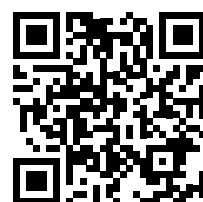
individuell

auffällig

dezent

Wählen Sie Ihre Farbe.

Hier finden Sie mehr  
Informationen zu  
KNUMOX.



[www.metten.de/knumox](http://www.metten.de/knumox)

## AERO



AERO Malve



AERO Amarilla



AERO Oranis



AERO Honey



AERO Bamboo



AERO Apple



AERO Frozen



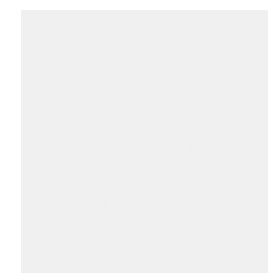
AERO Lagun



AERO Lavara



AERO Mangun



AERO Arctis

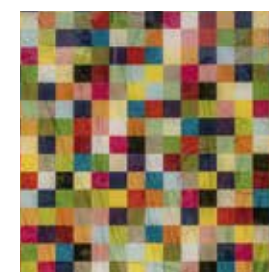


AERO Antaris

## ARTO



ARTO Individuell



ARTO Pixel

# LICHT DESIGN

LED-Lichtleiste als hinterleuchtete  
Tocano ConceptDesign  
Blockstufen mit Untertritt.



Tritt- und Setzstufe  
mit LED-Lichtleiste  
in 90x40x14 cm schon  
ab ca. 450 Euro.



Setzen Sie auch im Dunkeln  
echte Highlights.



**LICHTBROSCHÜRE**

Mehr Infos finden Sie in der  
Broschüre LichtDesign.  
[www.metten.de/lichtdesign](http://www.metten.de/lichtdesign)







**METTEN**  
stein+design®

Hammermühle · 51491 Overath  
Tel. 0 22 06 / 603-0 · Fax 0 22 06 / 603-80 · [www.metten.de](http://www.metten.de)