

Machen Sie **Design** zum Element Ihres **Gartens.**



garten
+
design
collection



Sichtschutz und
Designelement.
KNUMOX Aero.

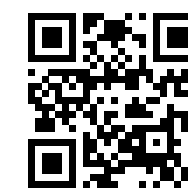
Setzen Sie Akzente in der Gestaltung.

Jedes einzelne Blatt, das die Natur für Ihren Garten gestaltet, ist ein Meisterwerk des Designs. Um sich bei der Gartengestaltung damit messen zu können, braucht es besondere Objekte.

Die garten+design collection eröffnet Ihnen vielfältige Möglichkeiten, gestalterische Ausrufezeichen zu setzen.

In dieser Kollektion finden Sie Elemente, die in jedem Umfeld zur echten Sehenswürdigkeit werden.

Einzigartige Grills, aber auch exklusive Skulpturen aus dem vielseitigen Werkstoff Beton machen den Garten zum Designerlebnis.



Einfach und bequem: Bestellen Sie z.B. Reinigungs- und Pflegemittel oder Lichtelemente einfach online unter www.metten-shop.de

Grill und Designelement vereint im
Original Schweizer Feuerring.



Geselligkeit und Genuss sind wesentliche Aspekte der Lebensphilosophie rund um den Feuerring. Feuer war über Jahrhunderte das Zentrum gemeinschaftlichen Lebens. Mit dem Feuerring – als moderne Feuerstelle – ist man wieder eingeladen, ganzjährig ringsum zu leben und zu genießen. Atmosphäre und Wärme durch ein inspirierendes loderndes Feuer, das gemütliche Zusammensein mit Freunden und Gästen und vor allem der Blick auf das schonende und gesunde Grillen Ihrer hochwertigen Lebensmittel bis hin zur Herstellung kulinarischer Menüs sind uns beim Feuerring wesentlich. Da heißt es: Mit allen Sinnen genießen!



DER FEUERRING.
Das Original.

Der Schweizer nennt es "Grillieren",
wir nennen es einfach "Geniessen"!



Loderndes Feuer
bodennah und ursprünglich
ab ca. 4.500 Euro.



www.metten.de/feerring



Für den Feuerring verwenden wir speziell legierten Stahl, für die Schale und für den perfekt mit der Schale verschweissten Ring. Die Schale soll rusten und steht in Kontrast zur schwarzen Oberfläche des Rings. Der Ring wird so verschweisst, dass er sich nach innen neigt und somit Öle und Fette des Grillguts nicht aussen an der Schale herablaufen.

Loderndes Feuer bodennah, archaisch und ursprünglich: das erste Feuerring-Modell. Genießen Sie eine einzigartige Atmosphäre bei diesen tiefen Feuerring-Modellen, geselliges Drumherum mit Ihren Gästen und gemeinsames zeitgleiches Grillieren.

Feuerring **Luna** besticht durch seine individuelle Höhe. Durch den Doppelboden ist das Feuer in idealer Höhe sichtbar. Ein zeitloses Kunstobjekt in Ihrem Garten, das über Jahrzehnte ästhetisch und kulinarisch gesund verwöhnt. Mit Luna 40 genießen Sie geselliges Rundum mit Ihren Gästen und zeitgleiches gemeinsames Grillieren. Der Luna 50 hat eine Höhe, die angenehm zum Sitzen ist, aber auch stehendes Grillieren gut ermöglicht. An Luna 60 grillieren Sie stehend und genießen Wärme und Ästhetik.

Feuerring **Luneli** steht auf gleicher Höhe wie der «grosse Bruder» Luna 40. Das Schmuckstück für den kleineren Garten oder den Balkon. Luneli verfügt über einen zweiten Boden, damit das Feuer auf sichtbarer Höhe ist.

Feuerring D
mit den Durchmessern:

D100 cm (Höhe 23 cm)
D110 cm (Höhe 25 cm)
D120 cm (Höhe 28 cm)



Feuerring Luna/Luneli
mit den Höhen:

Luna 40 cm (Durchmesser 122 cm)
Luna 50 cm (Durchmesser 125 cm)
Luna 60 cm (Durchmesser 129 cm)
Luneli 41 cm (Durchmesser 100 cm)



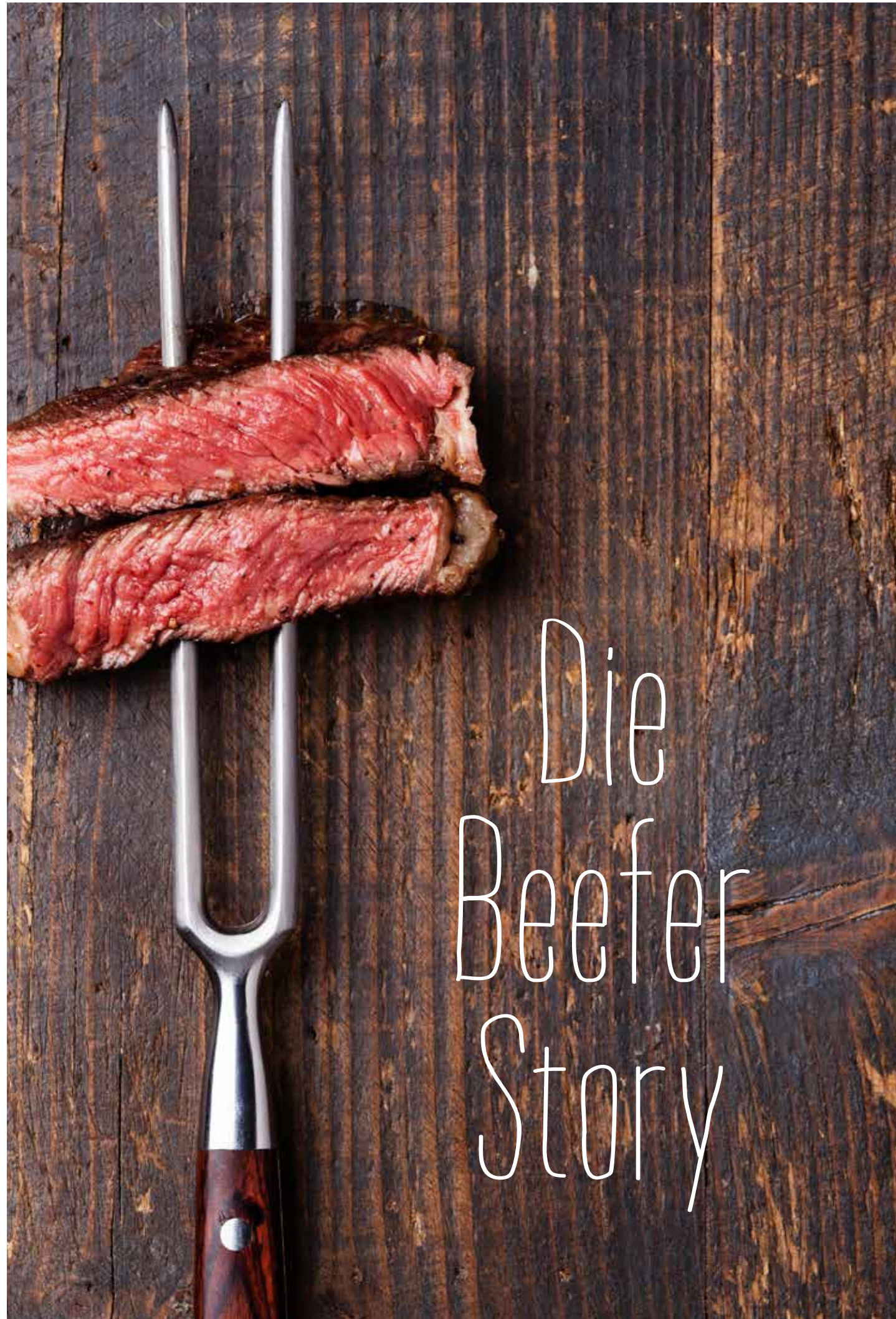
Der heisseste Grill Deutschlands



800° Hitze sorgen für
einen einzigartigen Steakgenuss.



Sie wollten immer schon Ihr Steak zubereiten wie New Yorks Kult-Steakhäuser? Oder auch Thunfisch, Jakobsmuscheln, Lachs, Krustentiere? In einem Hochtemperatur-Grill bei 800 °C? Dann gönnen Sie sich den heißesten Grill Deutschlands, von dem prominente Kochprofis begeistert sind: den Beefer. Durch einen keramischen Hochleistungsbrenner und Infrarotstrahlen von oben wird die extreme Hitze von ca. 800 °C erreicht – übliche Gasgrills kommen auf etwa 300 °C. Die ungewöhnlichen Temperaturen brennen in Sekunden eine karamellierte Kruste mit perfekten Röstaromen ins Fleisch. Durch die reine Oberhitze bleibt das Verbrennen heruntertropfenden Fleischsaftes aus. In der Gastroschale aufgefangen lassen sich daraus herrliche Soßen zubereiten. Beefer + Qualitätsfleisch = beste Voraussetzung für eine Explosion der Geschmacksknospen. Guten Appetit!



Die Beefer Story

Beefer:
Rostfreier, teils emaillierter
Edelstahl. "Made in Germany".
Von Hand montiert. Wiegt 15 kg.
Für ca. 699 Euro.



Ertüfelt haben den High-tech-Gill drei Schulfreunde aus Königswinter: Frank Hecker, Marc Kirwald und Frantz Konzen. Während des Urlaubs mit seiner Frau Susanne im Sommer 2011 aß Frank Hecker in Brooklyn das Steak seines Lebens. „Das darf bitteschön kein einmaliges Erlebnis bleiben“, sagte sich der 44-Jährige und ging dem unvergleichlichen Genuss auf den Grund. In grillinvestigativen Anstrengungen

fand er heraus: Das Geheimnis liegt bei 800 °C. Gemeinsam mit seinem Grundschulfreund Marc Kirwald knobelte er an dem leistungsstarken Grill für Jedermann. Besonders hilfreich: Kirwald kommt genau aus dieser Branche. Sie schraubten so lange daran herum, bis sie ihre Vorstellungen im Prototyp wiederfanden. Und hier kam der dritte im Bunde zum Einsatz: Frantz Konzen, ebenfalls Schulfreund, aber mit Metallbaube-

trieb. Er verlieh dem Beefer die schöne Gestalt. Allein durch Mund-zu-Mund-Propaganda verkauften sich die ersten Geräte. Ein weiterer Vorteil: Frank Hecker ist TV-Regisseur für diverse Kochshows. Er machte Tim Mälzer auf die Erfindung von ihm und seinen Kumpels aufmerksam – und der wurde in kürzester Zeit zum ersten und größten Beefer-Fan. Eine heiße Erfolgsgeschichte! Und eines ist sicher: Es bleibt spannend.

ARTON.

Kunst im Garten.
Skulpturen aus Beton.



ARTON-Skulptur „Emotions“ von Jörg Bolling.

Die ARTON GALERIE hat sich zum Ziel gesetzt, die künstlerische Auseinandersetzung mit Beton zu initiieren und Bildhauern den Anreiz zu bieten, die gestalterischen Möglichkeiten des bisher eher selten genutzten Werkstoffs zu erproben. Das Thema Skulpturen zeigt auf eindrucksvolle Weise, welch großes Potential im Werkstoff Beton bzw. Steinguss, wie der Werkstoff in der Kunst genannt wird, liegt. Im Steinguss herrschen andere Arbeitsbedingungen als im Atelier des Künstlers. Der Künstler braucht hier

den Dialog mit einem Partner, einem erfahrenen Werkmeister.

Neun namhafte Künstler (alle sind Mitglieder im BFB Bund freischaffender Bildhauer Baden-Württemberg) machen den Anfang und haben sowohl figurliche als auch abstrakte oder zeitgenössische Kunst in Beton umgesetzt. Je Kunstwerk steht eine signierte, limitierte Auflage von 30 Steinguss-Exemplaren zur Verfügung. Kunst, die durch die Reproduzierbarkeit in Beton erschwinglich wird.



ARTON-Skulptur „Swirl“ von Heike Endemann.

PREISBEISPIEL:

Swirl von
Heike Endemann
ca. 5.300 Euro.



ARTON-Skulptur „Der andere Zustand“ von Walter Bausenhardt.

Limitierte Auflage,
Erschwingliche Preise.



ARTON-Skulptur „Würfelturm“ von OMI Riesterer.

Der Werkstoff Beton zeichnet sich durch eine unglaubliche Vielseitigkeit aus, lässt sich in jede beliebige Form gießen und dann weiter frei bearbeiten. Farbige Zuschläge oder Einfärbungen und zahlreiche Bearbeitungsmöglichkeiten der Oberfläche durch Strahlen, Polieren, Schleifen und Samtieren bringen viele interessante Strukturen hervor.



Hier finden Sie eine
Übersicht über unsere
Arton-Skulpturen.





AUSSENKÜCHE



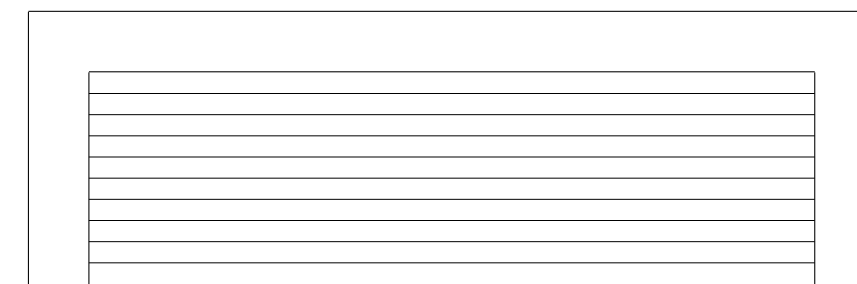
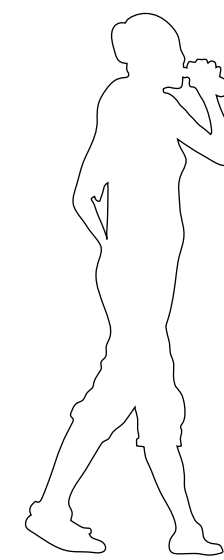
Kochen unter freiem Himmel – nicht nur ein Hochgenuss, sondern auch ein Synonym für echtes Wohlbefinden. Die Outdoor-Küche von METTEN Stein+Design bietet neben Kochfeld und Spüle eine großzügige Arbeitsfläche aus hochverdichtetem Beton, auf der die frisch geernteten und gereinigten Gartenkräuter gehackt und zurechtgeschnitten werden können. Das elektronische Kochfeld Teppan Yaki steht für hohen Grillkomfort und ist für den Einsatz im Garten äußerst gut geeignet.

Auch außerhalb der Kochzeit ist die Outdoor-Küche ein echter Blickfang: Pure Formen, stimmige Proportionen und schlichter, äußerst dichter Sichtbeton – das ist das Rezept für dieses elegante Möbelstück. Lamellenartige Rhombusleisten (bauseits) verkleiden den Stauraum unterhalb des Betonelementes, wodurch Design und Funktionalität in Einklang stehen.

Machen Sie Ihren Garten zur Aussenküche.
Auf Wunsch mit Spüle, Armatur und Kochfeld.



Aussenküche Sichtbeton Sandbeige
in 280x80x90 cm schon ab ca. 1.200 Euro
ohne Einbauteile.

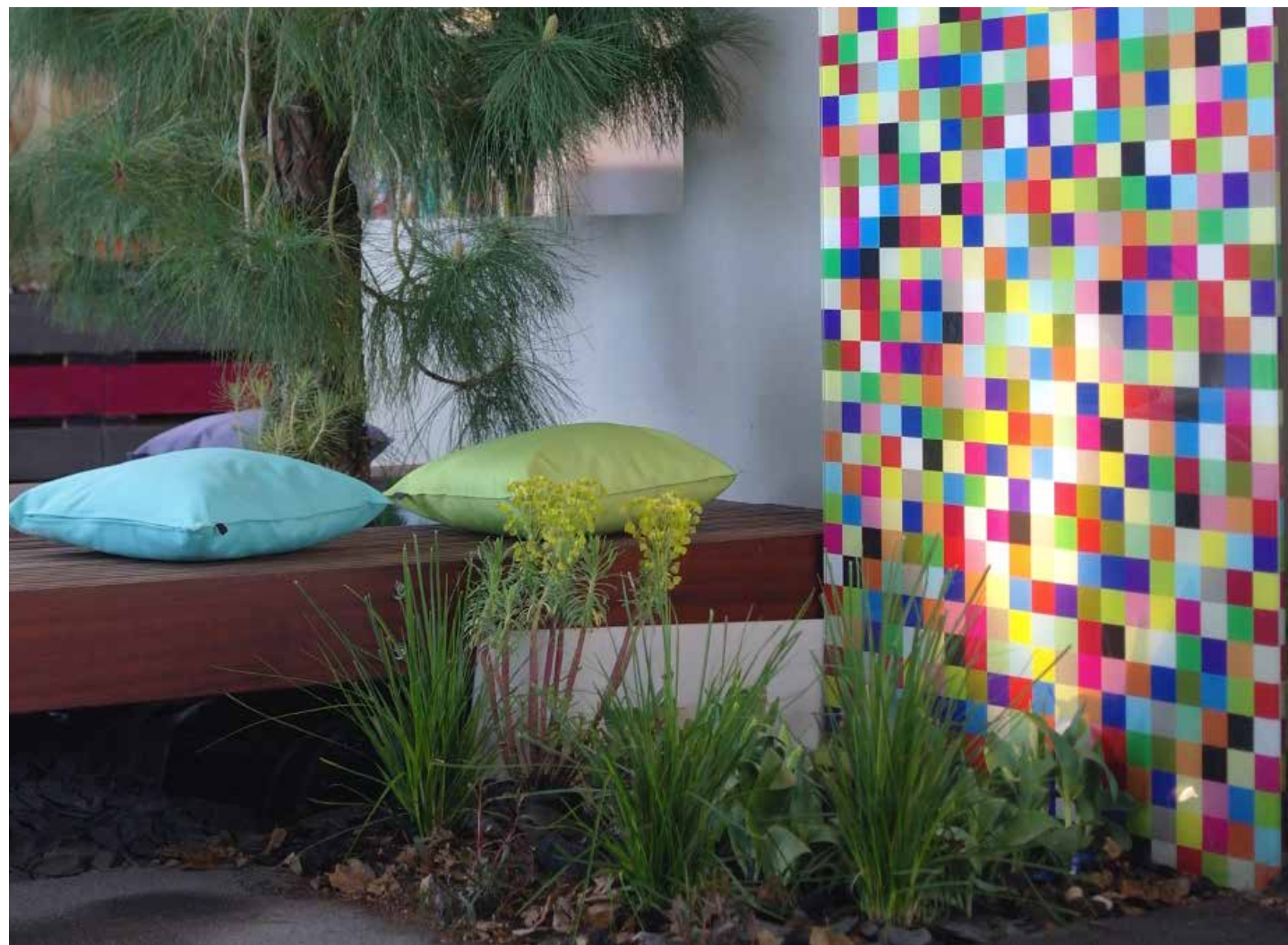


Gestalten Sie
Freiräume
in Ihrem Garten.

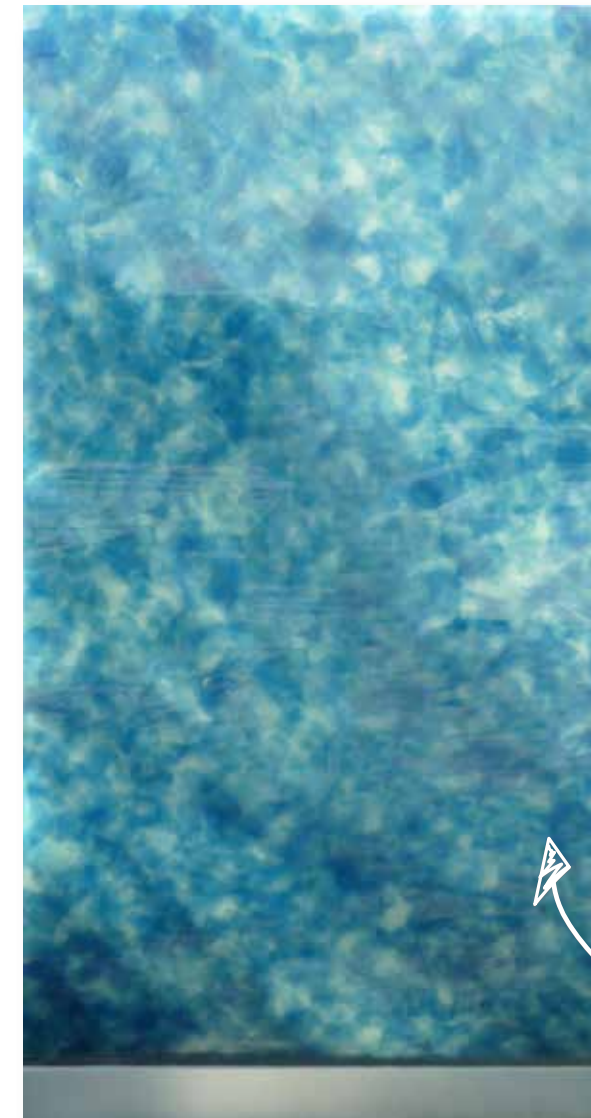


K
N
U
M
M
O
X

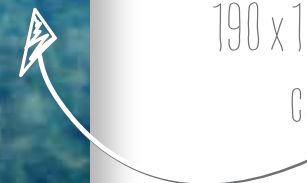




KNUMOX Novara Elemente bestehen aus Schollenglas, welches ein ganz eigenes Farbspiel erzielt.



Preisbeispiel:
KNUMOX Novara
190 x 100 x 2 cm
ca. 1.900 Euro.



Die Vorderseite der KNUMOX Novara Elemente wird nach einem aufwändigen Verfahren geschliffen und poliert, um eine einmalige, optische Wirkung der patinierten Oberfläche zu erhalten. So lässt sich das Zusammenspiel von

Sonne, Tageszeit und Wetter optisch völlig neu wahrnehmen. Die Rückseite der KNUMOX Novara Elemente erhält nach der Herstellung im letzten Arbeitsschritt noch ein spezielles „Finishing“ und dadurch ihre einzigartige, matte Optik.



leuchtend

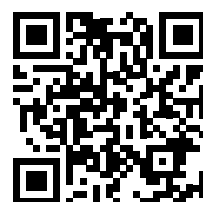
individuell

auffällig

dezent

Wählen Sie Ihre Farbe.

Hier finden Sie mehr
Informationen zu
KNUMOX.



www.metten.de/knumox

AERO



AERO Malve



AERO Amarilla



AERO Oranis



AERO Honey



AERO Bamboo



AERO Apple



AERO Frozen



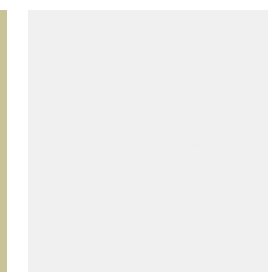
AERO Lagun



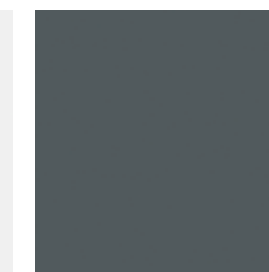
AERO Lavara



AERO Mangun



AERO Arctis



AERO Antaris

ARTO



ARTO Individuell

NOVARA



NOVARA Snowflake



NOVARA Niagara



NOVARA Macchiato



NOVARA Twilight

LICHT DESIGN

LED-Lichtleiste als hinterleuchtete
Tocano ConceptDesign
Blockstufen mit Untertritt.



Tritt- und Setzstufe
mit LED-Lichtleiste
in 90x40x14 cm schon
ab ca. 420 Euro.



Treppe? Lichtobjekt? Kunstwerk?

Hingucker!



Setzen Sie auch im Dunkeln
echte Highlights.



LICHTBROSCHÜRE

Mehr Infos finden Sie in der
Broschüre LichtDesign.
www.metten.de/lichtdesign





METTEN
stein+design®

Hammermühle · 51491 Overath
Tel. 0 22 06 / 603-0 · Fax 0 22 06 / 603-80 · www.metten.de